

WIZ 750SR-TTL

CONVERTIDOR SERIAL TO ETHERNET BASADO EN W7500P - VERSION TTL

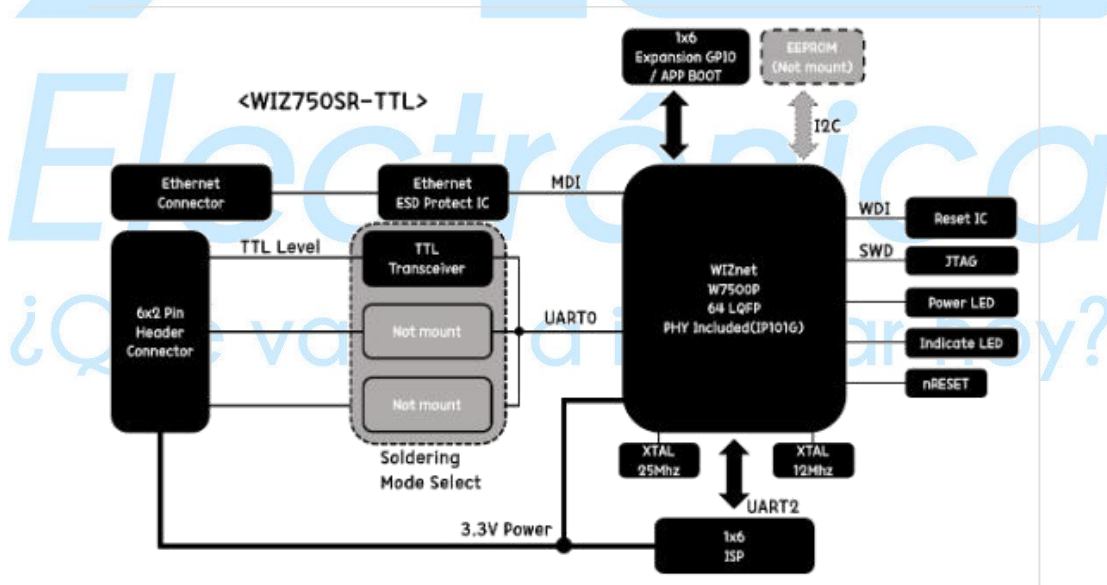


DESCRIPCIÓN

WIZ 750SR-TTL es una placa de evaluación para WIZ750SR. WIZ750SR es el módulo serial a Ethernet de tamaño compacto que utiliza W7500P, WIZnet iMCU basado en el núcleo MCU Cortex-M0. WIZ750SR es el convertidor de protocolo que transmite los datos enviados por el equipo en serie como tipo de datos TCP/IP y vuelve a convertir los datos TCP/IP recibidos a través de la red en datos en serie para transmitirlos al equipo a un equipo en serie.

TABLA DE DE COMPARACIÓN DE PRODUCTOS

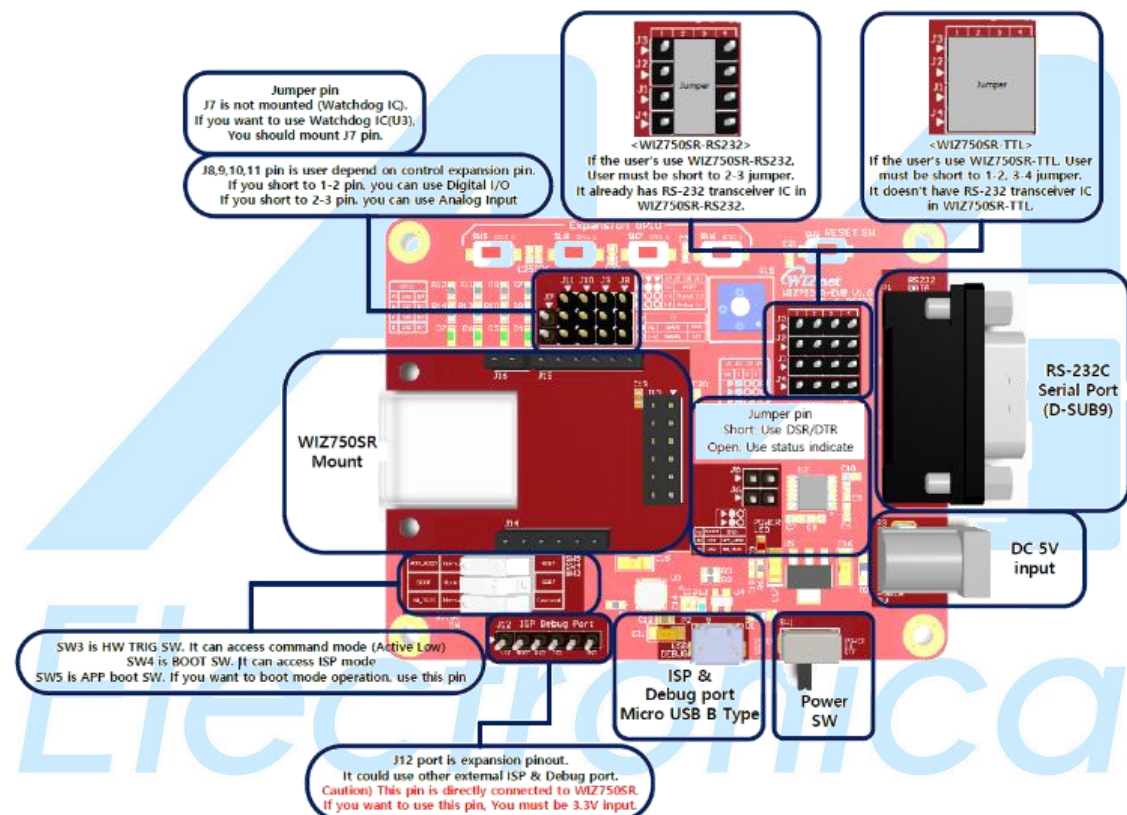
Especificación	WIZ750SR-TTL	WIZ750SR-232	WIZ750SR-485 (RS-422)	WIZ750SR-485 (RS-485)
Modo de operación	De un solo extremo	De un solo extremo	Diferencial	
Método de comunicación	Duplex completo	Duplex completo	Duplex completo	Medio duplex
Transceptor	N/A (resistencia)	RS-232C	RS-422/485	RS-422/485




	AG Electrónica SAPI de CV República del Salvador N. 202do Piso. Teléfono: 55 5130 - 7210 http://www.agelectronica.com	Realizó	LFSR
		Revisó	ARSL
		Fecha	21/12/2022

ESPECIFICACIONES DEL PRODUCTO

- Placa de desarrollo WIZ750SR.
- Chip USB a UART, CP2104.
- BOOT0 Slide SW.
- H/W Trig Slide SW.
- Expansión GPIO TEST (Digital/Analógico).
- Micro USB.
- WIZ750SR-EVB (TTL/232).
 - Conector RS-232C, D-SUB9-MACHO.
- WIZ750SR-EVB (422/485).
 - Conector RS-422/485, ECH381R.



<Llamada saliente WIZ750SR EVB TTL/RS232 >

 <p>AG Electrónica ¿Qué vamos a innovar hoy?</p>	Realizó	LFSR
	Revisó	ARSL
	Fecha	21/12/2022
AG Electrónica SAPI de CV República del Salvador N. 202do Piso. Teléfono: 55 5130 - 7210 http://www.agelectronica.com		

CARACTERISTICAS ELECTRICAS DE FUNCIONAMIENTO


SÍMBOLO	PARÁMETRO	PIN	MÍNIMO	TIPO	MÁX.	UNIDAD
VCC	Tensión de funcionamiento	3.3 V	3.135	3.3	3.465	V
VSS	Tierra	TODOS		0	50	mV
FCLK	Frecuencia de reloj interna de la CPU	TODOS	0	-	48	MHz
T	Temperatura de almacenamiento (máx.)	TODOS	-40		85	°C
TA	Temperatura ambiente de funcionamiento	TODOS	-40	85		°C
V IO	Tensión de señal de E/S (tolerancia)	TODOS	VSS-0.3	3.3	5	V
V HI	Entrada de alto voltaje	TODOS	2.5			V
V IL	Entrada de bajo voltaje	TODOS			0.6	V
V OH	Alto voltaje de salida (carga de corriente de alta fuerza de conducción = 6mA) (Fuerza de conducción baja Carga de corriente = 3mA)	TODOS	2.83			V
V OL	Alto voltaje de salida (carga de corriente de alta fuerza de conducción = 6mA) (Fuerza de conducción baja Carga de corriente = 3mA)	TODOS			0.32	V

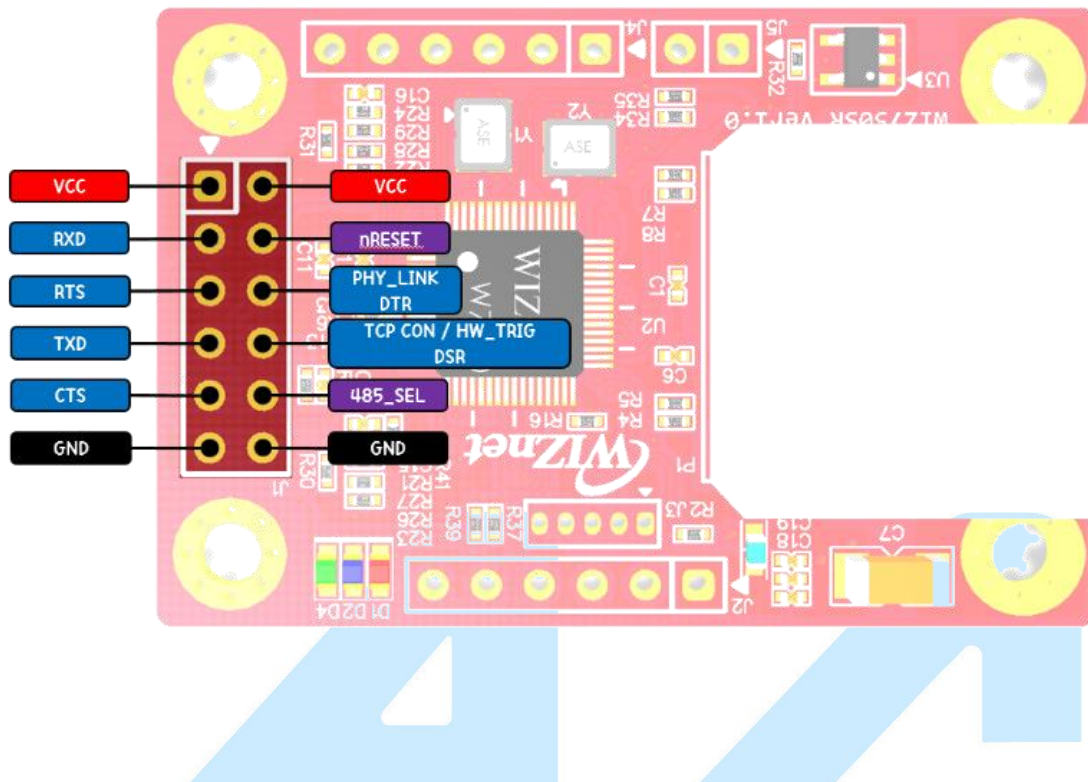
DISTANCIA DE COMUNICACION:

CONDICIÓN	MÍNIMO	TIPO	MÁX.	TOL	UNIDAD
Enlace de 100M	-	67	-	±3	m
Enlace de 10M	-	52	-		m
Desvincular (modo de negociación automática)	45	50	57	±3	m
100M Transmitiendo	-	74	-	±3	m
10M Transmitiendo	-	62	-		m

¿Qué vamos a innovar hoy?

ESPECIFICACION DEL CONECTOR

	AG Electrónica SAPI de CV República del Salvador N. 202do Piso. Teléfono: 55 5130 - 7210 http://www.agelectronica.com	Realizó	LFSR
		Revisó	ARSL
		Fecha	21/12/2022



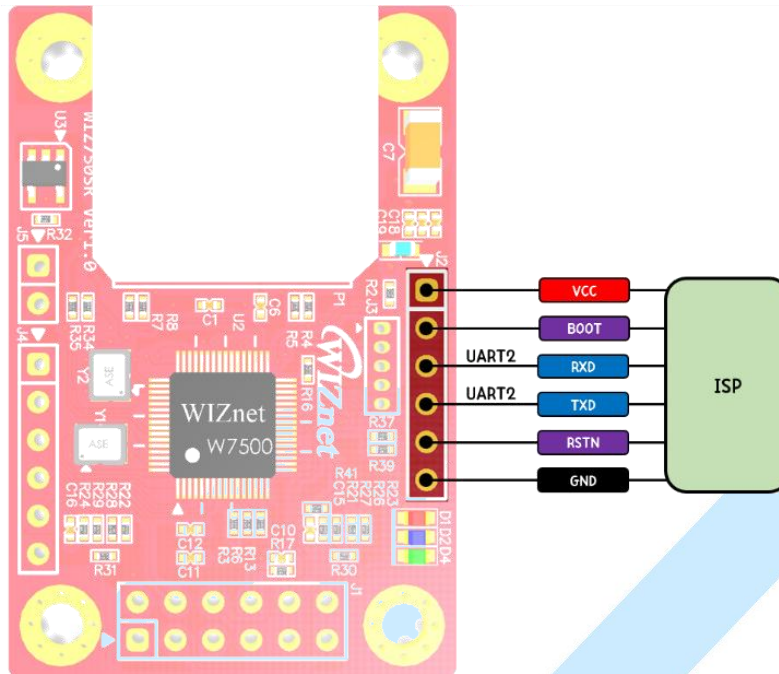
NÚMERO DE PIN	SEÑAL	DESCRIPCIÓN
1	VCC	Entrada de alimentación del sistema (3.3 V)
2	VCC	Entrada de alimentación del sistema (3.3 V)
3	U_RXD0	Recibir datos (TTL: 3.3 V)
4	RESET	Señal de reinicio del sistema (activo bajo)
5	U_RTS0	Solicitud de envío (TTL: 3.3 V)
6	ENLACE PHY U_DTR0	Terminal de datos listo (TTL: 3.3 V) Señal de verificación de estado de enlace PHY
7	U_TXD0	Transmitir datos (TTL: 3.3 V)
8	U_DSR0 TCP CON HW_TRIG	Conjunto de datos listo (TTL: 3.3 V) Señal de verificación de conexión TCP Señal de activación de hardware (activo bajo)
9	U_CTS0	Claro para enviar (TTL: 3.3V)
10	No utilice	Este pin se usa en el modo RS-422/485
11	TIERRA	Tierra del sistema
12	TIERRA	Tierra del sistema

CONECTOR ISP 1X6




AG Electrónica SAPI de CV
 República del Salvador N. 202do Piso.
 Teléfono: 55 5130 - 7210
<http://www.agelectronica.com>

Realizó	LFSR
Revisó	ARSL
Fecha	21/12/2022

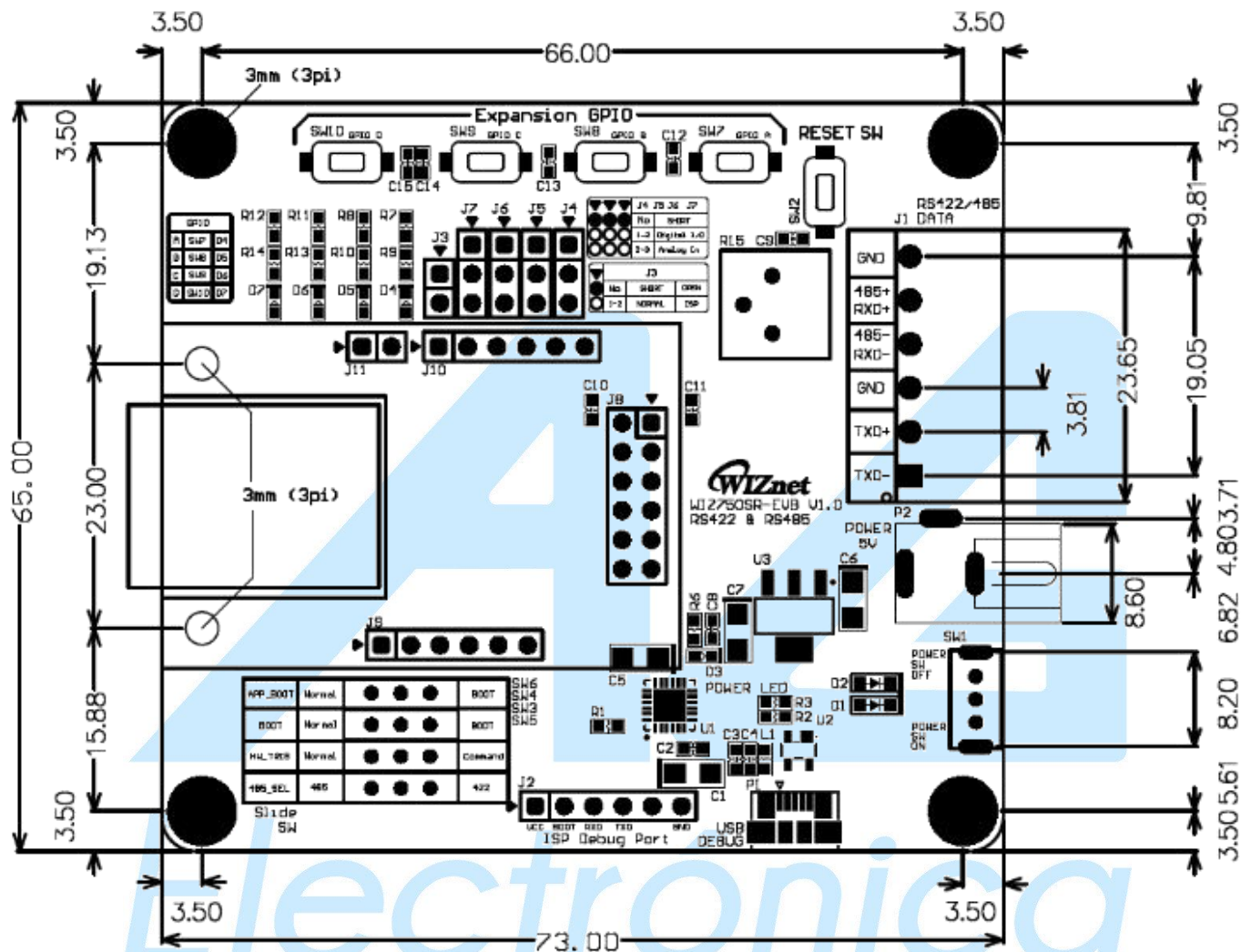


Número de PIN	Señal	Descripción
1	VCC	Entrada de alimentación del sistema (3.3 V)
2	BOTA	Modo BOOT (Activo alto)
3	TXD2	UART2 simple (puerto de depuración) Puerto de descarga de firmware en modo ISP
4	RXD2	UART2 simple (puerto de depuración) Puerto de descarga de firmware en modo ISP
5	nRESET	Señal de reinicio del sistema (activo bajo)
6	TIERRA	Tierra del sistema


DIMENSIONES:

	AG Electrónica SAPI de CV República del Salvador N. 202do Piso. Teléfono: 55 5130 - 7210 http://www.agelectronica.com		Realizó	LFSR
			Revisó	ARSL
			Fecha	21/12/2022

- WIZ750SR-EVB (RS422/485) Rev1.0 Dimensión:
 - 73 mm x 65 mm (tamaño de placa PCB)
 - 73 mm x 65 mm x 18 mm (tamaño de pieza incluido)



¿Qué vamos a innovar hoy?

 <p>AG Electrónica ¿Qué vamos a innovar hoy?</p>	AG Electrónica SAPI de CV República del Salvador N. 202do Piso. Teléfono: 55 5130 - 7210 http://www.agelectronica.com	Realizó	LFSR
		Revisó	ARSL
		Fecha	21/12/2022